

PT20SR-4784 型智能压力变送器

产品特点

- 采用数字补偿技术进行非线性补偿、温漂补偿及稳定性补偿；
- $-10^{\circ}\text{C}\sim 50^{\circ}\text{C}$ 数字化宽温度补偿；（特殊温度范围可定制）；
- CAN 通讯接口；
- 支持组网应用；
- 工作温度范围宽；
- 耐振动冲击
- 反极性保护和瞬间过电流、过电压保护等电路防护。



概述

PT20SR-4784 型智能压力变送器是一款高精度、高稳定性的智能化压力变送器。该产品采用国际最先进的压阻式压力变送器设计制造技术，精密数字化温度补偿和非线性修正技术，一体化的结构设计，产品工作温度范围宽、体积小、精度高、重量轻、量程覆盖范围宽，适用于航空、航天、船舶、兵器、地面车辆、石油、化工等行业需要对流体压力进行精密测量的场所。

性能指标

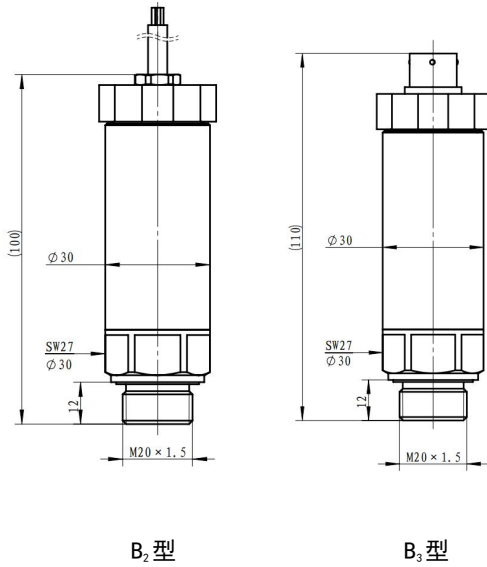
量 程：0kPa~100kPa...70MPa
压力类型：表压型、绝压型或密封表压型
过 压：1.5 倍满量程压力；
精 度： $\pm 0.1\%FS$ 、 $\pm 0.2\%FS$ 、 $\pm 0.5\%FS$
长期稳定性： $\pm 0.2\%FS/年$
输出信号：CAN 接口
工作温度： $-20^{\circ}\text{C}\sim 80^{\circ}\text{C}$
补偿温度： $-10^{\circ}\text{C}\sim 50^{\circ}\text{C}$ （可订制）
贮存温度： $-40^{\circ}\text{C}\sim 85^{\circ}\text{C}$

供电电源：5V~28VDC（推荐供电 24VDC）
电路保护：反向保护、过压、过流保护
振 动：10gRMS，20Hz~2000Hz
冲 击：100g，11ms
防护等级：IP65
电气连接：1.5m 长电缆或七芯接插件

壳 体：不锈钢 316L（长期应用在海水中推荐选择全钛合金壳体）
感压膜片：不锈钢 316L（长期应用在海水中推荐选择全钛膜片）
O 型 圈：氟橡胶
重 量：约 160g

注 1：特殊温度范围可与厂家协商。

外形结构 (单位为毫米)



电气连接

定义	导线颜色	七芯接插件
电源正	红色	1
电源负	黑色	2
CAN+	黄色	3
CAN-	蓝色	4
CGND	白色	5

选型指南

PT20SR-4784	型智能压力变送器		
量程	量程范围 0kPa~100kPa...70MPa		
[0~X]kPa 或 MPa	X: 实际测量量程		
代号	输出信号		
R ₁	CAN 远程通信接口		
代号	结构材料		
	隔离膜片	接口	壳体
24	不锈钢 316L	不锈钢 316L	不锈钢 316L
40	钛	钛	钛
代号	附加功能		
B ₂	电缆线, 线长 1.5m		
B ₃	七芯航空接插件		
C ₁	M20×1.5 外螺纹压力接口, 端面密封		
C ₂	G1/4 外螺纹压力接口		
C ₃	G1/2 外螺纹压力接口		
C ₅	M20×1.5 外螺纹压力接口, 水线密封		
G	表压型		
S	密封表压型		
A	绝压型		
PT20SR-4784	[0~2]MPa	R ₁	24 B ₂ C ₁ G
完整的型号规格			

选型提示

- 1、选型时应注意被测介质要与接触介质的产品部分兼容。
- 2、为确保产品可靠工作，建议用户在现场加装防雷击保护装置，并确保产品及电源可靠接地，可降低雷电对变送器损坏的概率。
- 3、特殊要求，敬请与本公司商洽，并在订单中注明。
- 4、用户可以通过上位机软件对产品输出进行调节，具体参考产品说明书的调试指令。